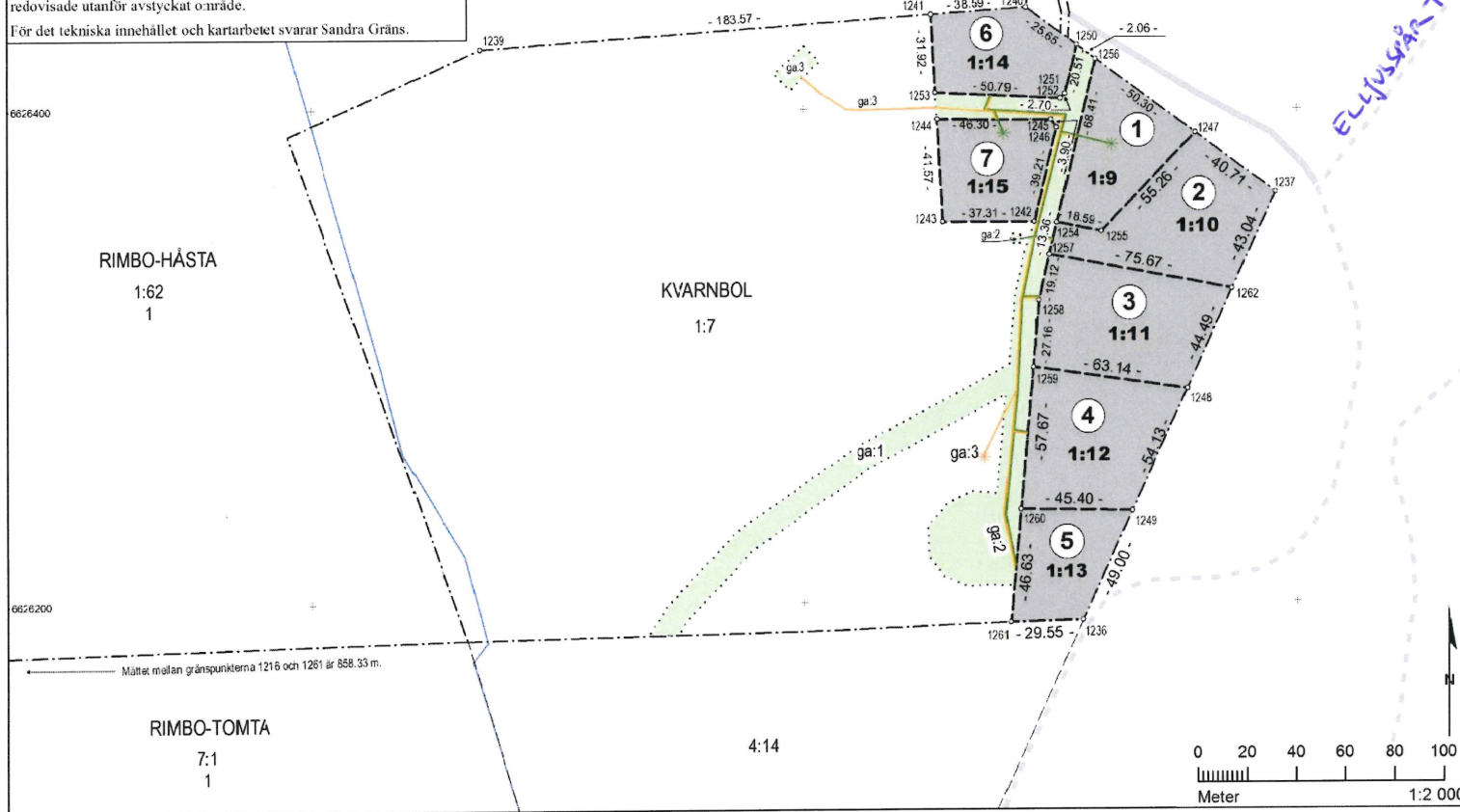


Beskrivning, se aktbilaga BE1.
Bestämda gränser: 1237-1240- 1239.
 Nybildad fastighet figur 1 = Kvarnbol 1:9.
 Nybildad fastighet figur 2 = Kvarnbol 1:10.
 Nybildad fastighet figur 3 = Kvarnbol 1:11.
 Nybildad fastighet figur 4 = Kvarnbol 1:12.
 Nybildad fastighet figur 5 = Kvarnbol 1:13.
 Nybildad fastighet figur 6 = Kvarnbol 1:14.
 Nybildad fastighet figur 7 = Kvarnbol 1:15.
 Nya gränser:
 1256-1254-1255-1247,
 1254-1257-1262,
 1257-1258-1259-1248,
 1259-1260-1249,
 1260-1261,
 1241-1253-1252-1251-1250,
 1244-1245-1246-1242-1243-1244
 Nybildad gemensamhetsanläggning = Kvarnbol ga:1, ga:2 och ga:3.
 Förrättningskartan innehåller detaljer med olika kvalitet.
 Rättigheter och samfälligheter kan vara ofullständigt redovisade utanför avstyckat område.
 För det tekniska innehållet och kartarbetet svarar Sandra Gräns.

Teckenförklaring

o	Gränspunkt		Ga-område, blivande
1	Figur		Ga:2, blivande
BERGA	Trakt		Ga:3, blivande
- - -	Traktgräns		Småväg enkel standard
- - - -	Fastighetsgräns		Gångstig
- - - -	Fastighetsgräns, blivande		Eljusspår
1:2 3, 1:2	Fastighetsbeteckning		Vattendrag
1:2	Fastighetsbeteckning, blivande		Samfällighet



Teknisk beskrivning

Koordinatlista	Norr	Öst	Markering
1216	6 626 165,52	168 025,51	Rör i mark
1236	6 626 192,41	168 912,98	Rör i mark
1237	6 626 366,20	168 991,38	Rör i mark
1238	6 626 539,63	168 906,91	Rör i mark
1239	6 626 424,62	168 668,42	Rör i mark
1240	6 626 441,45	168 889,95	Rör i mark, ny
1241	6 626 438,51	168 851,47	Rör i mark, ny
1242	6 626 354,20	168 893,46	Rör i mark, ny
1243	6 626 354,25	168 856,16	Rör i mark, ny
1244	6 626 395,76	168 853,92	Rör i mark, ny
1245	6 626 395,65	168 900,22	Rör i mark, ny
1246	6 626 392,39	168 902,36	Rör i mark, ny
1247	6 626 390,45	168 958,69	Rör i mark, ny
1248	6 626 286,41	168 953,39	Rör i mark, ny
1249	6 626 237,07	168 933,13	Rör i mark, ny
1250	6 626 426,15	168 910,55	Rör i mark, ny
1251	6 626 406,19	168 905,84	Rör i mark, ny
1252	6 626 404,29	168 903,93	Rör i mark, ny
1253	6 626 406,64	168 853,19	Rör i mark, ny
1254	6 626 335,85	168 902,48	Rör i mark, ny
1255	6 626 350,28	168 920,72	Rör i mark, ny
1256	6 626 420,41	168 918,28	Rör i mark, ny
1257	6 626 340,87	168 899,30	Rör i mark, ny
1258	6 626 322,20	168 895,22	Rör i mark, ny
1259	6 626 295,14	168 892,86	Rör i mark, ny
1260	6 626 237,70	168 887,74	Rör i mark, ny
1261	6 626 191,26	168 883,46	Rör i mark, ny
1262	6 626 326,96	168 973,68	Rör i mark, ny

Koordinatkvalitet: Inre 0,05m yttre 0,05m
 Koordinatsystem: SWEREF 99 18 00
 Framställd genom: Nymätning och kopiering från registerkartan
 Mätmetod: Satellitmätning NRTK-tjänst

Förrättningskarta Aktbilaga KA1
 Ärendenummer: AB221047
 Orig.format: A3L
 Upprättad år: 2022
 Avstyckning från Kvarnbol 1:7, bildande av gemensamhetsanläggningar samt fastighetsbestämning berörande Kvarnbol 1:7 m.fl.
 Kommun: Norrtälje
 Län: Stockholm

Förrättningslantmätare; se digital signatur.