

# Leverans & Byggnadsbeskrivning 2023-08-21



Hjältevadshus

Hjältevadshus AB  
Storgatan 10  
575 98 HJÄLTEVAD

## LEVERANSOMFATTNING

Hus levereras dimensionerade som standard för snözon 1 - 2,5. Tilläggskostnad för snözon fr.o.m 3.0 och uppåt, se prislista.

Hjältevadshus förbehåller sig rätten till smärre konstruktionsförändringar samt utbyte av material, leverantörer och sakvaror som är beroende av produktutvecklingen eller andra skäl som gäller vid leveranstillfället.

Denna beskrivning hänvisar till basritning enligt gällande produktperiod 2023-08-21  
Entreprenadgräns = underkant av bottenbjälklag.

## PRODUKTEN

Huset levereras från fabrik i form av volymelement och delelement, vilka tillverkas inomhus. Montering och komplettering utförs på byggarbetsplatsen.

## KVALITETSNORMER

Byggnationen utförs enligt Boverkets Byggregler.  
Kvalitetsnormer besiktas enligt Besiktningsmannaboken  
VVS-installation utförs enligt VVS-branschregler.  
Certifierad egenkontroll TKR 00 (RISE) ingår

## ENERGINORM

För att uppfylla de kravnivåer som Boverkets Byggregler kap. 9 ställer på byggnadens primärenergital, utför Hjältevadshus energiberäkning med programvaran TMF-Energi som verifierar indata enligt BEN.

Byggherren ansvarar för att upprätta en Energideklaration inom 2år, via certifierad energiexpert.

## FÖRSÄKRINGAR

Färdigställandeförsäkring ingår för vår leverans.  
1-årig Villaförsäkring gällande från utfärdat försäkringsbrev ingår.  
Hjältevadshus garanti gäller under förutsättning att gällande instruktioner följs i Drift- och underhållspärm.

## HJÄLTEVADSHUS ÅTAGANDE

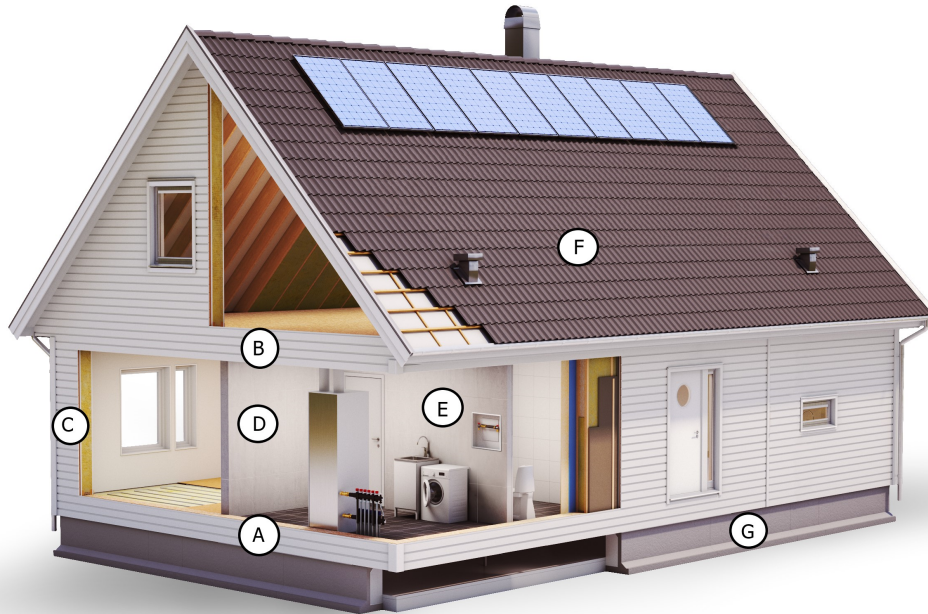
- Montering av byggnad.
- Kran 80 ton ingår för montage och skall finnas på plats så att montage kan utföras direkt vid leverans på den av Byggherren färdigställda grunden.
- Byggstädning ingår för husets bottenplan, ej för sidobyggnad och tomt.

## BYGGHERRENS ÅTAGANDE

- Byggplatsen skall vara iordningställd i enlighet med Hjältevadshus "Anvisningar för montageförberedelser".
- Grunden ska dimensioneras enligt Hjältevadshus Mått- och lastplan grund. Byggherren (via grundentreprenören) tillhandahåller de slutgiltiga grundritningarna.
- Kvalitetsansvarig

## BYGGNADSBESKRIVNING BYGGDELAR

Tillval förekommer på bilden t. ex.  
liggande faspanel (Se tillvalsprislistan)



### A - Bottenbjälklag (BB)

Diffusionsspärr  
22mm Golvspånskiva  
300mm Lättbalk s.600  
300mm Randisolering 0,6m in från ytterväggen, därefter 250mm  
Organisk duk  
28x95 Syll

### B - Överbjälklag ÖB

#### 1-planshus

12mm Spånskiva  
300mm Lättbalk s.1200  
300mm Isolering  
28mm Gles s.300  
12mm Vitfolierad innertaksskiva

#### 1½-planshus (Oisolerad övervåning)

22mm Golvspånskiva  
300mm Lättbalk s.600  
300mm Isolering  
28mm Gles s.600  
12mm Vitfolierad innertaksskiva

#### 2-planshus (Isolerad övervåning)

22mm Golvspånskiva  
300mm Lättbalk s.600  
300mm Randisolering 0,6m in från ytterväggen, därefter 50mm  
28mm Gles s.600  
12mm Vitfolierad innertaksskiva

### C - Ytterväggar

#### Panel

21x45 Lockläkt\*  
21x145 Underbräda  
28mm Liggande gles s.600

#### Stomme

8mm Stående gles s.600  
25mm Vindskyddsskiva  
220mm Lättregel  
220mm Glasull  
Diffusionsspärr  
12mm Spånskiva

### D - Sektionsväggar

12mm Spånskiva  
45x70 Regel s.600  
30mm Luftspalt  
45x70 Regel s.600  
12mm Spånskiva

### E - Innerväggar

12mm Spånskiva  
45x70 - 45x145 Regel s.600  
12mm Spånskiva

\* Avvikelse Villa Svala  
21x145 Stående faspanel

## F – Tak

### 1-planshus (Std. Oisolerad)

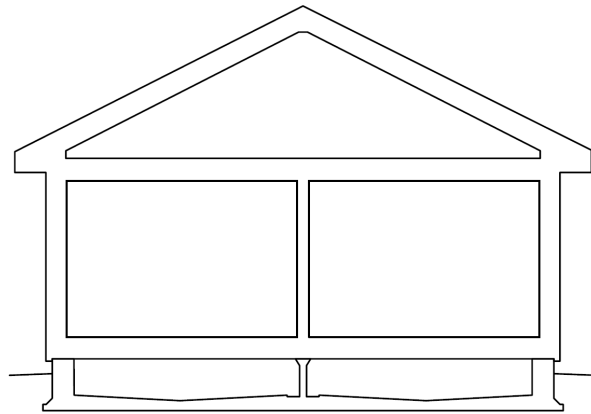
#### Yttertak

Dubbelfalsade betongtakpannor  
45x70 Bärläkt  
28mm Ströläkt  
Diffusionsöppet underlagstak (duk)  
45x220 Regel (Högben, Stomme)

#### Gavelspetsar (Panel lika YV)

##### Stomme

8mm Stående gles s.600  
25mm Vindskyddsskiva  
45x95 Regel s.600



### 1½-planshus (Std. Oisolerad)

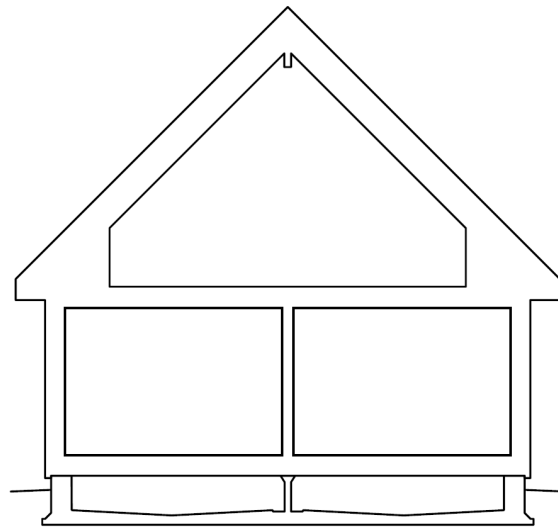
#### Yttertak

Dubbelfalsade betongtakpannor  
45x70 Bärläkt  
28mm Ströläkt  
Diffusionsöppet underlagstak (duk)  
25mm Distans  
300mm Lättbalk (Högben, Stomme)

#### Gavelspetsar (Panel lika YV)

##### Stomme

8mm Stående gles s.600  
25mm Vindskyddsskiva  
220mm Lättregel s.600



### 2-planshus (Std. Isolerad)

#### Yttertak

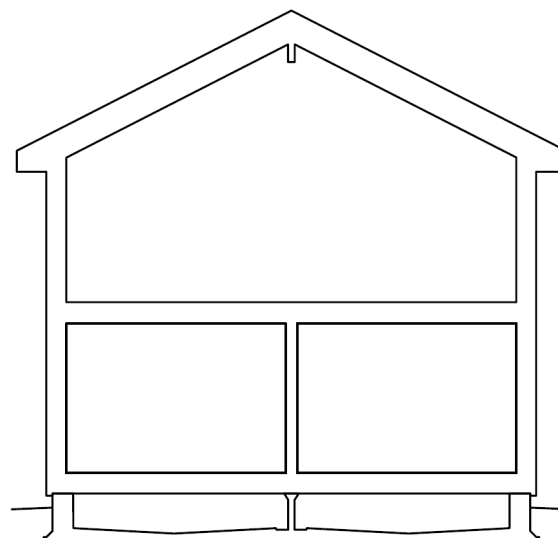
Dubbelfalsade betongtakpannor  
45x70 Bärläkt  
28mm Ströläkt  
Diffusionsöppet underlagstak (duk)  
25mm Distans  
300mm Lättbalk (Högben, Stomme)  
325mm Glasull  
Diffusionsspärr  
28x70 Vindavstyvande glespanel s.900

#### Gavelspetsar (Panel & Stomme lika YV)

(Rekommendation att beställaren bekläder väggar med rörelsestabil skiva, typ gips, innan tapetsering).

#### Vindstabiliserande innerväggar

Inredningsbar överplan på 2-planshus utföres med vindavstyvande innerväggar, 900mm långa, placerade enligt ritning



## UTVÄNDIGT

### Utvändig målningsbehandling

Standard: 1 grundning vattenburen alkydprimer.

Vid köp av vårt grundmålade hus skall två toppstrykningar utföras av Byggherren inom innevarande eller nästkommande målningssäsong, dock max 9 månader från husleverans.

Dekorbräda utförs i samma kulör som fasad.

Bättringsmålning som ej kan ske i samband med montage p.g.a väderförhållanden, utföres av Byggherren och färg tillhandahålles av Hjältevadshus efter det att färgen har avropats av Byggherren. Övrigt underhåll enligt Drift och Underhållspärm.

Speciella yttre miljöförhållande kan ge upphov till påväxt på trä och träbaserade material.

### Plåt

Fönster-, dörr- samt midjebleck i vitlackerad plåt. Avvattning i vitlackerad plåt.

Vindskiveplåt, ventilationsskorsten och övriga plåt detaljer på och anslutande till tak är i svart färg för svarta takpannor, röd färg för tegelröda takpannor. Vid tillval av braskamin levereras svart plåtskorsten.

## SNICKERIER

### Fönster

Fönster av trä/aluminium vita med 3-glas isolerrutor, utåtgående respektive fasta. Barnsäker spärranordning.

Fönster i WC/Dusch på bottenplan är försett med råglas.

Vita fönsterbrädor ingår till bottenplan.

### Fönsterdörr

Utåtgående fönsterdörr av trä/aluminium vit med 3-glas isolerrutor. Invändigt handtag med låscylinder ingår.

### Huvudentrédörr, Sidoentrédörr

Dörrarnas utförande enl. basritning, färg vita. Levereras med trycke och godkänt lås.

Sidofönster levereras med klarglas och utan spröjs.

### Innerdörrar

Innerdörr slät vit, trycke av metall.

### Öppningssmygar

Öppningssmygar vita.

### Listverk

Golvlist och dörrfoder släta vita.

Taklist skugglist även i WC/Dusch. Vit fönstersmyg.

I WC/Dusch med våtrumsmatta och klädvärd sätts även foder runt fönster.

### Inspektionslucka till överplan

Vindslucka med stege.

## INREDNINGAR

### Köksinredning

Enligt basritning över kök, Kökslucka med handtag. Lådhurts levereras utan designboxlådor, diskbänk rostfri, engreppsblandare (svanhals), högtryckslaminatskiva med rak kant ingår enligt basritning kök. Kakel är standard som stänkskydd.

### Hushållsapparater

Vitt utförande  
Inbyggnadshäll i glaskeramik  
Inbyggnadsugn  
Kyl/sval  
Frys  
Diskmaskin  
Mikrovågsugn  
Fläktkåpa

### WC/Dusch -inredning

Enligt respektive hustyps basritning.  
Vägghängt tvättställ inkl. engreppsblandare  
Spegel med belysning  
WC-stol vit golvmodell med dolt S-lås  
Duschblandare + duschset.

### Klädvårdsinredning

Enligt respektive hustyps basritning  
Tvättskåp 500mm  
Engreppsblandare  
Städskåp och luckor för IP (installationsplats), lucka slät vit, handtag matt metall.  
1st väggvattenukastare

### Garderober och linneskåp

K-höjd (2100 mm). Skåpen in- och utvändigt klädda med vit melamin, lucka slät vit, handtag matt metall.

### Golvbeklädnad

I WC/D ingår kakel & klinker. (Omfattning och hantering enligt PM)  
Till WC/Dusch 2 och klädvård ingår våtrumsmatta enl. standardval. Se gällande provkollektionslista. Till övriga rum ingår högtryckslaminat ek 2-stav.  
Observera att nivåskillnader kan uppkomma vid skarv mellan olika typer av golvbeläggningar.

### Väggbeklädnad

I WC/D ingår kakel & klinker. (Omfattning och hantering enligt PM)  
Till WC/Dusch 2 ingår våtrumsmatta med bård enl. standardval. Se gällande provkollektionslista.  
Till Klädvård är fuktavvisande skiva standard.  
Till övriga rum ingår tapet/målning enligt gällande provkollektionslista. Byggherren kontaktas av närliggande butik för val.

## UPPVÄRMNING

### Värmepump

Frånluftsvärmepump med återvinning och shuntautomatik via utegivare. OBS! I vissa geografiska områden (låg årsmedeltemperatur) och för ett antal hustyper kan annan typ av värmepump alternativt berg-/markvärme krävas. Dessa prissätts i enskilda fall.

### Golvvärme

Ingår till bottenplan. Temperaturreglering sker rumsvis med trådlöst system.

## Ventilation

Mekanisk frånluft med utsug från Kök, Klädvård och WC/Dusch via värmepump med återvinning. Spisfläkt ansluts till separat imkanal. Tilluft genom reglerbara ventiler i omfattning enligt Boverkets Byggregler.

## ELINSTALLATIONER

(Enligt basritning el, E:0).

### Mätarskåp

Mätarskåp (grå färg) med max 25A huvudsäkring.

### Starkströmsanläggning

Gruppcentral med automatsäkringar (dvärgbrytare) och jordfelsbrytare. Undermätare för elenergi avseende uppvärmning och tappvarmvatten. Kompletta anläggning inom bostadsplanet för kraft, belysning och värme. 2st tomrör från gruppcentral till grund för el till eventuell sidbyggnad och trädgårdsbelysning.

### Belysningsarmaturer och utvändiga eluttag

Armatyr till tak i Klädvård och WC/Dusch.

Belysning vid spegel i WC/Dusch.

Förberett för utvändiga armatur vid huvudentré, sidoentré och uteplats, enl. basritning

1 st utvändigt vägguttag vid uteplats.

1st USB-dubbelkontakt för laddning i kök.

Astrofunktion för ytterbelysning.

### Solceller

Solceller 4 kW (10 st paneler) ingår.

Tillval i steg om 2 st paneler beroende på tillgänglig takyta.

Solcellspanelerna är eleganta "All black" paneler med heltäckande svart design.

### Svagströmsanläggning, brandlarm

Brandvarnare för batteridrift ingår i bottenplan.

### Multimedia

Multimedianätet är utformat som ett stjärnät med uttag typ RJ45 och ett ledningsnät med datakabel.

I mediaskåpet finns utrymme för bredbandsleverantörens utrustning och kanalisationen är dimensionerad för framtida utbyggnad.

Tomrör för inkommande fiberkabel via fasadmätarskåp som avslutas i mediaskåpet.

Tomrör och apparatdosor för framtida antenn-nät till vardagsrum och sovrum 1 avslutas i mediaskåp. Tomrör för framtida nätverksinstallation från mediaskåp till övervåning ingår.

## FÖRBEREDD INSTALLATION I INREDNINGSBART ÖVERPLAN

### Hjältevadshus åtagande Vatten och värme

Till överplan på 1½ och 2-planshus ingår förberedelse för vattenburen radiatorvärme och vatten. För värme dras rör till överplan (kopplingar ingår ej). Matarledning för varm- och kallvattenledning dras upp från klädvård till tänkt kopplingskåp i innervägg Bad/Förråd 1 (kopplingar och skåp ingår ej). Se ritning V59-900.

### El

Till överplan är ledningar avslutade med dosa ovan överbjälklaget för framtida installationer.